

ТИПОВОЕ КОНКУРСНОЕ ЗАДАНИЕ

ДЛЯ РЕГИОНАЛЬНЫХ ЧЕМПИОНАТОВ
ЧЕМПИОНАТНОГО ЦИКЛА 2021-2022 гг

компетенции

«ТЕХНОЛОГИИ МОДЫ»

для возрастной категории «Юниоры»

12-14 лет

Конкурсное задание включает в себя следующие разделы:

1. Форма участия в конкурсе	2
2. Общее время на выполнение задания	2
3. Задание для конкурса	2
4. Модули задания и необходимое время	3
5. Критерии оценки	6
6. Приложения к заданию	7

1. **Форма участия в конкурсе:** Индивидуальный конкурс
2. **Общее время на выполнение задания:** 10 ч.
3. **Задание для конкурса**

Конкурсное задание по компетенции «Технологии моды» призвано демонстрировать на конкурсной площадке процессы создания одежды от эскиза до его полного воплощения. Техническая квалификация специалиста компетенции «Технологии моды» включает в себя навыки и умения по проектированию, разработке дизайна, технической документации на изготовление, конструированию, моделированию, изготовлению лекал, раскрою, пошиву и отделке изделия. В зависимости от уровня профессионального образования и возрастной группы меняется сложность и содержание конкурсного задания.

Данное конкурсное задание разработано для возрастной группы *юниоры от 12 до 14 лет* и его выполнение способствует профессиональной ориентации школьников и их самоопределению. Выполнение задания даёт полное погружение в профессию портного и модельера конструктора, развивает в начинающих профессионалах творчество и мастерство.

Конкурсное задание (сокращенно КЗ) необходимо использовать совместно со следующими документами:

- Регламент Регионального чемпионата «Молодые профессионалы» (WorldSkills Russia) 2021(2022) Том А и Том Б;
- Техническое описание компетенции «Технологии моды» (ТО);
- Инфраструктурный лист (ИЛ);
- Комплект документов по охране труда и технике безопасности компетенции «Технологии моды».

Содержанием конкурсного задания являются работы, связанные с проектированием и изготовлением швейных изделий. Участники соревнований получают всё необходимое для выполнения заданий: инструкции, эскизы и чертежи, материалы и фурнитуру. Конкурсные задания построены в виде модулей, выполняемых последовательно. Каждый выполненный модуль оценивается отдельно.

Конкурс, включает в себя проектирование и изготовление швейных изделий, различными способами, принятыми в индустрии моды.

Окончательные варианты критериев оценки уточняются экспертами жюри до начала соревнований. Оценка производится как после выполнения каждого модуля, так и в процессе выполнения конкурсной работы. Также оценивается организация рабочего места и соблюдение техники безопасности. Если участник конкурса не выполняет требования техники безопасности, подвергает опасности себя или других конкурсантов, такой участник может быть отстранен от конкурса.

Время и детали конкурсного задания в зависимости от конкурсных условий могут быть частично изменены экспертным сообществом.

Конкурсное задание выполняется по-модульно.

Конкурсное задание включают в себя:

Модуль А. – Технический рисунок.

Модуль В. – Конструктивное моделирование кармана и подготовка лекал к изготовлению женского блузона «Худи».

Модуль С. – Изготовление женского блузона «Худи».

4. Модули задания и необходимое время

Таблица 1.

Наименование модуля		Соревновательный день (С1,С2,С3)	Время на задание
А	Технический рисунок	С 1 09:30-10:30	1 час
В	Конструктивное моделирование кармана и подготовка лекал к изготовлению женского блузона «Худи».	С 1 11:00-12:00	1 час
С	Изготовление женского блузона «Худи»	С 1 13:00-15:00 С 2 10:00-14:00 С 3 10:00-11:00	8 часов
Итого			10 часов

МОДУЛЬ А. - ТЕХНИЧЕСКИЙ РИСУНОК

Максимальное время 1 час.

Конкурсанту необходимо на формате А4. выполнить технический рисунок изделия молодежной женской одежды в соответствии с жеребьевкой проведенной в день выполнения конкурсного задания.

Варианты жеребьевки:

- ЖЕРЕБЬЕВКА 1. – сезонность проектируемых изделий весна/лето ИЛИ осень/зима);
- ЖЕРЕБЬЕВКА 2. – образцы материалов.

Технический рисунок должен отвечать следующим требованиям:

- чёрно-белая графика на формате А4 вертикально;
- наличие вида спереди и вида сзади;
- соответствие сезонности и выбранным материалам;
- графическое изображение высокого качества;
- выдержаны симметричность, пропорциональность, согласованность деталей изделий;
- наличие современного и осуществимого в производстве дизайна.

По истечении *одного астрономического часа* конкурсанту необходимо сдать технический рисунок на формате А4.

МОДУЛЬ В. - КОНСТРУКТИВНОЕ МОДЕЛИРОВАНИЕ КАРМАНА И ПОДГОТОВКА ЛЕКАЛ К ИЗГОТОВЛЕНИЮ ЖЕНСКОГО БЛУЗОНА «ХУДИ»

Максимальное время 1 час.

Участнику необходимо выполнить конструктивное моделирование кармана и построить лекало из кальки, подготовить комплект лекал женского блузона «ХУДИ» для раскладки на материале (вырезать детали кроя).

Лекало кармана должно отвечать следующим параметрам:

- соответствовать техническому эскизу (Приложение 2) и комплекту лекал.

По истечении одного *астрономического часа* конкурсант должен сдать готовую или не готовую работу для выставления оценки:

- комплект лекал женского блузона «ХУДИ»;
- лекало кармана из кальки.

МОДУЛЬ С - ИЗГОТОВЛЕНИЕ ЖЕНСКОГО БЛУЗОНА «ХУДИ»

Максимальное время 8 часов.

Конкурсант должен выполнить раскрой женского блузона «худи» по подготовленным лекалам из модуля В. и сшить изделие.

Изделие должно отвечать следующим требованиям:

- иметь законченный вид;
- соответствовать техническому рисунку (Приложение 2);
- длина изделия в готовом виде 75,0 см (измеряется по середине спинки);
- покрой рукава реглан;
- карман накладной – «кенгуру» (на перед);
- боковой шов смещен на перед;
- горловина расширена и углублена;
- капюшон однослойный, с выточками по горловине и средним швом;
- отделочная строчка по линии низа изделия, по линии низа рукава и по краю капюшона – 2,5 см.

- отделочная строчка по карману:

по линиям соединения кармана с изделием – 0,5 – 0,7 см,

по линии входа в карман – 1,5 см;

- демонстрировать высокое качество технологической обработки изделия.

По истечении *восьми астрономических часов* конкурсант должен сдать готовую или не готовую работу для выставления оценки:

- женский блузон «худи» на манекене.

5. Критерии оценки.

Таблица 2.

Критерий		Баллы		
		Судейские аспекты	Объективная оценка	Общая оценка
А	Технический рисунок	7	9,25	16,25
В	Конструктивное моделирование кармана и подготовка лекал к изготовлению женского блузона «Худи».	3,55	23,95	27,50
С	Изготовление женского блузона «Худи»	14,20	42,05	56,25
	Итого	24,75	75,25	100

6. ПРИЛОЖЕНИЯ К ЗАДАНИЮ

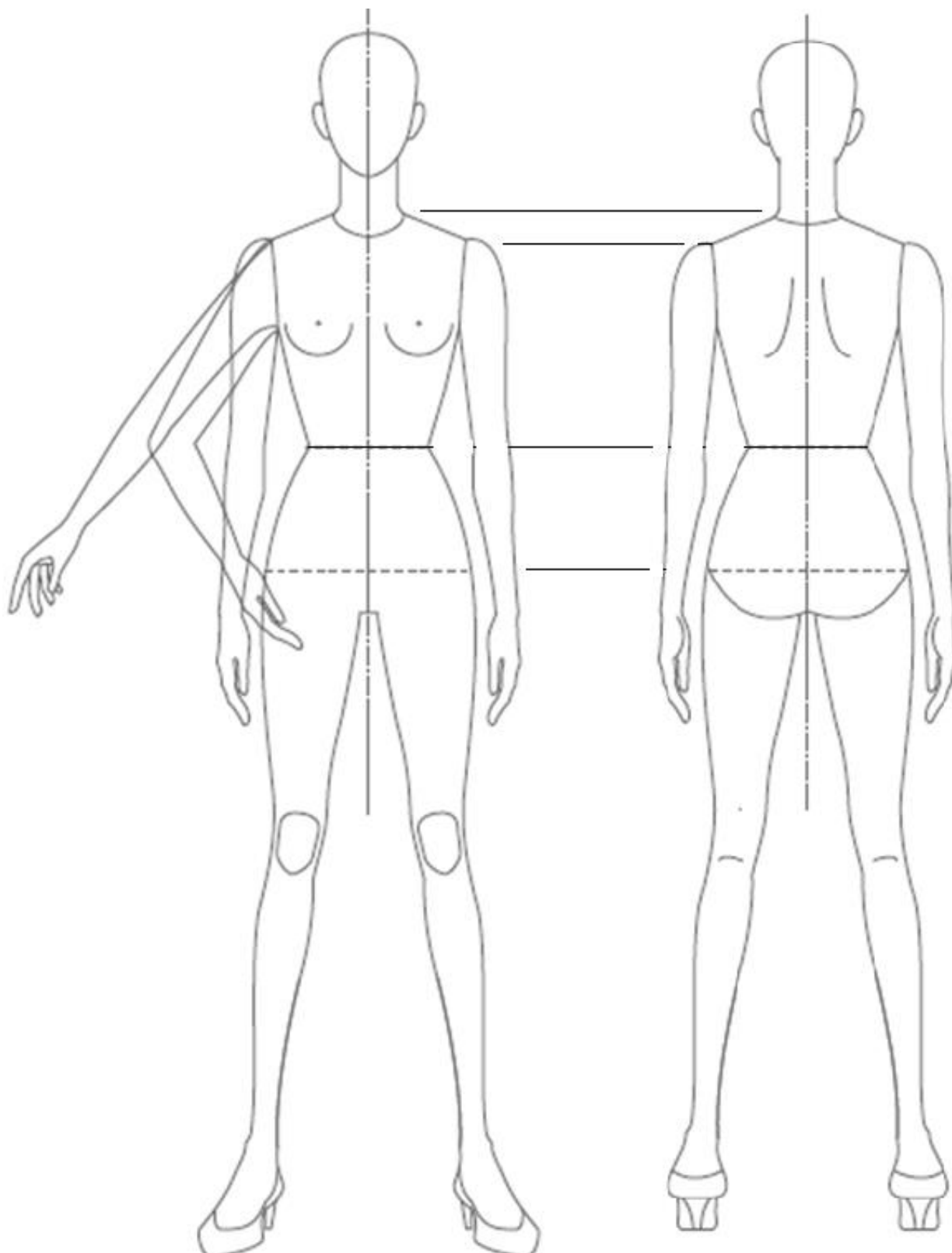
В данном разделе приведены приложения необходимые для выполнения задания:

Приложение 1. – Фигурина для выполнения технического рисунка.

Приложение 2. – Рисунок 1. – Женский блузон «худи».

Приложение 3. – Комплект лекал женского блузона «худи» (выдается в С-1).

ПРИЛОЖЕНИЕ 1.



ПРИЛОЖЕНИЕ 2.

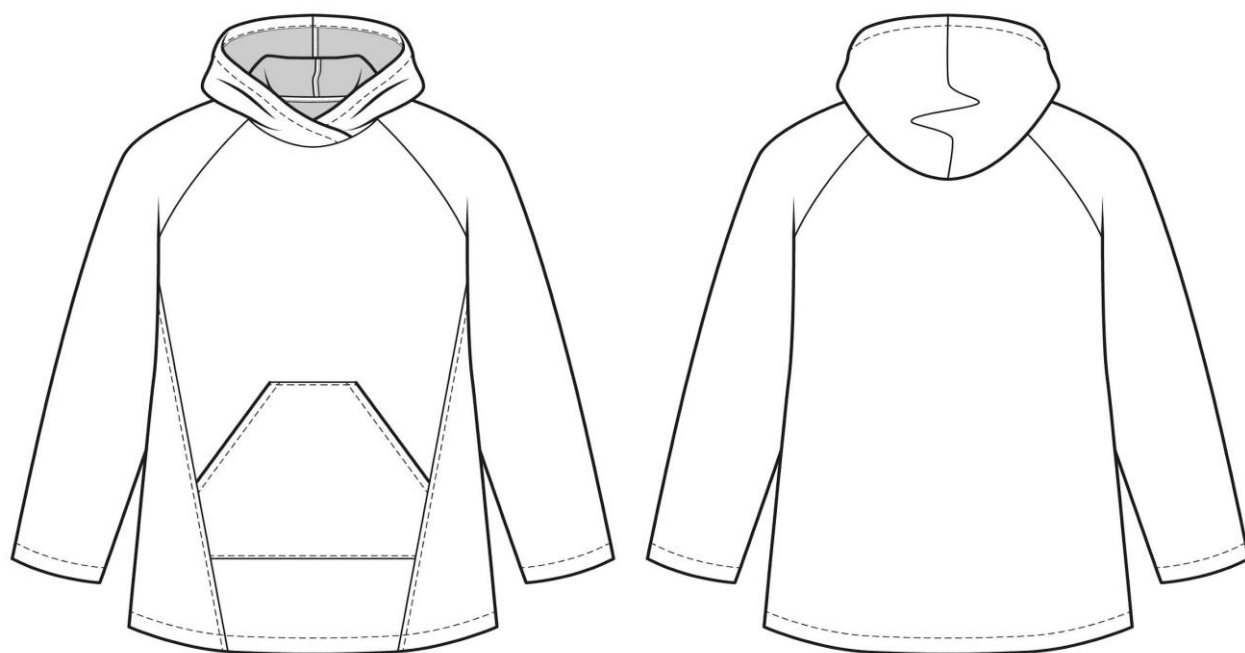


Рисунок 1 – Женский блузон «худи».